



# Congrès

## Energies Renouvelables en PACA

### Les clés de la réussite

14 Novembre 2013

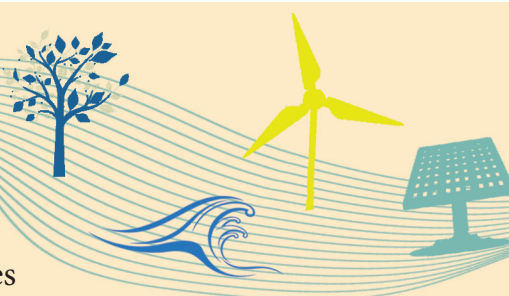
Amphithéâtre MPM Marseille  
Jardin du Pharo

un événement organisé par :



Provence-Alpes  
Côte d'Azur

**23%** d'énergies renouvelables dans la consommation énergétique d'ici à 2020, tel est l'objectif que l'Etat français s'est fixé. La région PACA présente des atouts considérables pour contribuer à l'atteinte de cet objectif.



## Comment générer une adhésion citoyenne et veiller à l'intégration territoriale des projets d'énergies renouvelables?

Cette question sera au coeur des échanges du Congrès «Energies Renouvelables en PACA, les clés de la réussite». Seront au rendez-vous acteurs institutionnels, associatifs, économiques et syndicaux afin de renforcer une dynamique de dialogue et d'actions communes sur les territoires.

## Programme

Un congrès animé par la journaliste **Elsa CHARBIT**

09h00

### Allocutions d'accueil

M. Eugène CASELLI, Président de MPM ou son représentant  
M. Michel VAUZELLE, Président de la Région PACA ou son représentant  
M. Michel CADOT, Prefet de région PACA ou son représentant  
M. Philippe MARTIN, Ministre de l'Ecologie, du Développement Durable et de l'Energie en vidéo (sous réserve)

09h30

### Ouverture du Congrès

M. Pierre APLINCOURT, Président de France Nature Environnement PACA

09h45

### Quelques éléments de contexte

- Politiques européennes nationales et régionales : objectifs chiffrés 2020, 2030, 2050
- M. Thierry LAFFONT, Directeur Régional, ADEME PACA
- Les potentiels de production en PACA
- M. Valentin LYANT, Chargé de mission Observatoire Régional de l'Energie
- Les enjeux environnementaux
- Mme Anne France DIDIER, Directrice DREAL

10h15

### Exemples marquants

Mme Christele MARTINEZ, Directrice régionale adjointe EDF Energies Nouvelles ou son représentant  
M. Bernard de BOISGELIN, Prés. Com. Com. Provence d'Argens en Verdon (sous réserve)  
M. Philippe LUDIERES, Directeur DD Compagnie Nationale du Rhône (sous réserve)

10h30

### TABLE RONDE 1 : Quels modes de concertation pour favoriser l'adhésion?

Comment impliquer les citoyens? Quelles démarches de médiation pour favoriser l'adhésion ? Quelle concertation pour quel projet ?

Mme Albane GASPARD, Service Economique et Prospective ADEME  
M. Christophe WARAMBOURG, Directeur de la prospection territoriale, entreprise JUWI  
M. Guillaume SABOT, Vice Président Communauté de communes des Monts du Pilat  
M. Philippe VEYAN, Chef de projet EDF Energies Nouvelles  
M. Pierre JOURDAIN, Coordinateur Eolien citoyen



12h00 Buffet Paysan Bio  
visite libre de l'exposition sur la transition énergétique (collectif NOS IRIS)

14h00

**L' APPEL DES FEDERATIONS DE FNE PACA**

14h05

**Les freins et leviers de législation : outils juridiques et tarification**

Quelle législation et quelle tarification pour favoriser le développement des énergies renouvelables?

**Mme Maryse ARDITI**, Pilote réseau Energie France Nature Environnement

**Mme Sandrine BÉLIER**, Députée européenne (sous réserve)

14h30

**TABLE RONDE 2 : Les énergies renouvelables au service du développement économique**



Quelle structuration des filières, quelle relation entre innovation, recherche et industrialisation? Quelle place pour les TPE et les PME?

**M. Nicolas ABGRALL**, Ingénieur projet CAPENERGIES

**Mme Clémentine THIERRY**, Directrice Enercoop PACA

**M. Nello BROGLIO**, Vice Président Environnement Com. Agglo. CAVEM et Président CoFor 83

**M. Jean-Louis BAL**, Président du syndicat des énergies renouvelables

**M. Charles PELLOTIERI**, Secrétaire Régional de l'Union Régionale de la C.F.D.T

15h30

**Deux facteurs clés : le transport et le stockage**

**M. Bertrand CHAUVET**, Président Seiya Consulting

**M. Gilles ODONE**, Directeur des affaires publiques RTE

16h00

**TABLE RONDE 3 : Les énergies renouvelables intégrées à leur environnement**



Comment faire cohabiter énergies renouvelables et biodiversité, agriculture, architecture et paysage ?

**Mme Sophie VACHE**, Secrétaire Général Chambre d'agriculture du Vaucluse

**M. Benjamin KABOUCHE**, Directeur LPO PACA

**Mme Sandrine DUJARDIN**, Présidente CAUE 13

**M. Alexandre MIGNONAC**, Chef de projet MEGASOL, INES/CEA

**M. Julien VIGLIONE**, Directeur du bureau d'études ECO-MED

17h00

**Conclusion et clôture du Congrès**

**M. William VITTE**, Pilote réseau Energie de FNE PACA

**M. Bruno GENTY**, Président de France Nature Environnement

## PLAN D'ACCES



### ITINERAIRE

- A pied depuis le Vieux Port, environ 25 minutes
  - A vélo, station vélo libre-service **borne 7146** ou **7025**
  - En bus :
    - depuis la Gare St. Charles :  
**ligne 82s** (Pharo Catalans - Gare St Charles)
    - depuis le Vieux Port :  
**ligne 83** (Canebière - Metro Rond Point du Prado)  
**ligne CITY** (Fort St Jean - Le Pharo)
  - En voiture : coordonnées GPS (N: 43.292; E: 5.359)
- Parking situé en face du Pharo

### INSCRIPTION & TARIFS

L'inscription au congrès est obligatoire et s'effectue en ligne sur le site internet [www.fnepaca.fr](http://www.fnepaca.fr), rubrique «CONGRES».

Les frais d'inscription s'élèvent à 20 euros  
Le règlement s'effectuera sur place par chèque ou en espèces.

### PARTENAIRES INSTITUTIONNELS



Région  
Provence-Alpes-Côte d'Azur



### AUTRES PARTENAIRES

